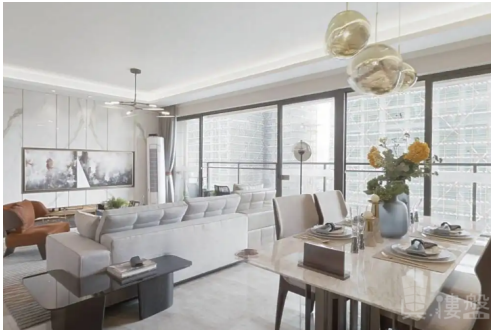


## 佛山信业汇景台，首期5万(减)，香港银行按揭，最新价单



### 代理资料

名称: 陳詩雅 Grace  
职位: 高級客戶經理  
移动电话: (852) 91255226  
(WhatsApp):  
预约参观电话:  
公司名称: 大灣區創投  
公司电话:  
关于我们:

我是土生土長廣州人，畢業於廣州設計學院，曾於珠海、深圳及廣州等地工作，熟悉有關城市和人口遷移趨勢，竭誠為閣下服務，尋找到最適合您工作或退休生活的避風塘港灣。大灣區，免費睇樓團，天天出發，珠海、中山、深圳、東莞、惠州、廣州、佛山、肇慶、江門。



### 楼盘资料

标题: 佛山信业汇景台，首期5万(减)，香港银行按揭，最新价单

### 楼盘介绍:

#### 佛山信业汇景台

信业汇景台地处粤港澳大湾区顺德西部龙江镇中心地段，拥有极为便捷的交通条件，接驳湾区，可快速达到广佛城区。项目距城轨龙江站2公里(广佛江珠城轨和肇顺南深城轨交汇处)，紧邻地铁5号线南延线龙江站(规划)，经乐龙路到佛山新城仅20分钟，6公里可到佛山一环。

项目占地约4.5万 $m^2$ ，总建筑面积约14万 $m^2$ ，绿化率30%，由12栋高层住宅、社区商业、游泳池及绿地公园融合为一体的高档住宅小区。周边配套成熟，享一站式便捷生活，距项目约1公里有盈信广场和奥园广场等大型商场，西侧约2公里为天湖森公园，南边约0.6公里为广东医科大学附属第三医院(龙江医院);教育资源十分成熟，周边建有龙江中学、龙江城区中心小学、龙江实验学校等省级中小学。

作为信业地产布局珠三角、进驻顺德的第二个项目，信业汇景台将续承信业集团“做精品，创品牌”的己任，凝聚信业地产28年匠心雕琢，为龙江带来更优越的人居生活。

占地面积：45613 $m^2$

建筑面积：179235 $m^2$

产权：普通住宅：70年

户数：1436户

容积率：3

绿化率：30%

开发商：信业集团

楼盘摘要：信业汇景台,佛山信业汇景台,佛山楼盘

索取最新价钱表：(852) 91255226

索取平面图：(852) 91255226

即时预约睇楼：(852) 91255226

## 楼盘资料

盘源：代理盘  
物业类别：分层洋房  
新盘/二手盘：新盘  
楼盘状况：出售  
金额：¥ 880,000  
建筑面积(平方尺)：820 ft  
房间：3  
浴室：2  
楼盘编号：RF221552  
刊登 / 更新日期：14.01.2023

## 物业地址

地区：粤港澳大湾区  
区域：佛山  
街道：顺德龙江交通中心南路26号  
屋苑 / 大厦：信业汇景台-佛山楼盘

## 楼盘及公共设施

车位：有  
楼盘设施：客厅, 露台, 饭厅  
屋苑或大厦设施：游泳池, 住客会所, 按摩浴池, 健身室, 24小时保安, 穿梭巴士, 烧烤场, 游乐场